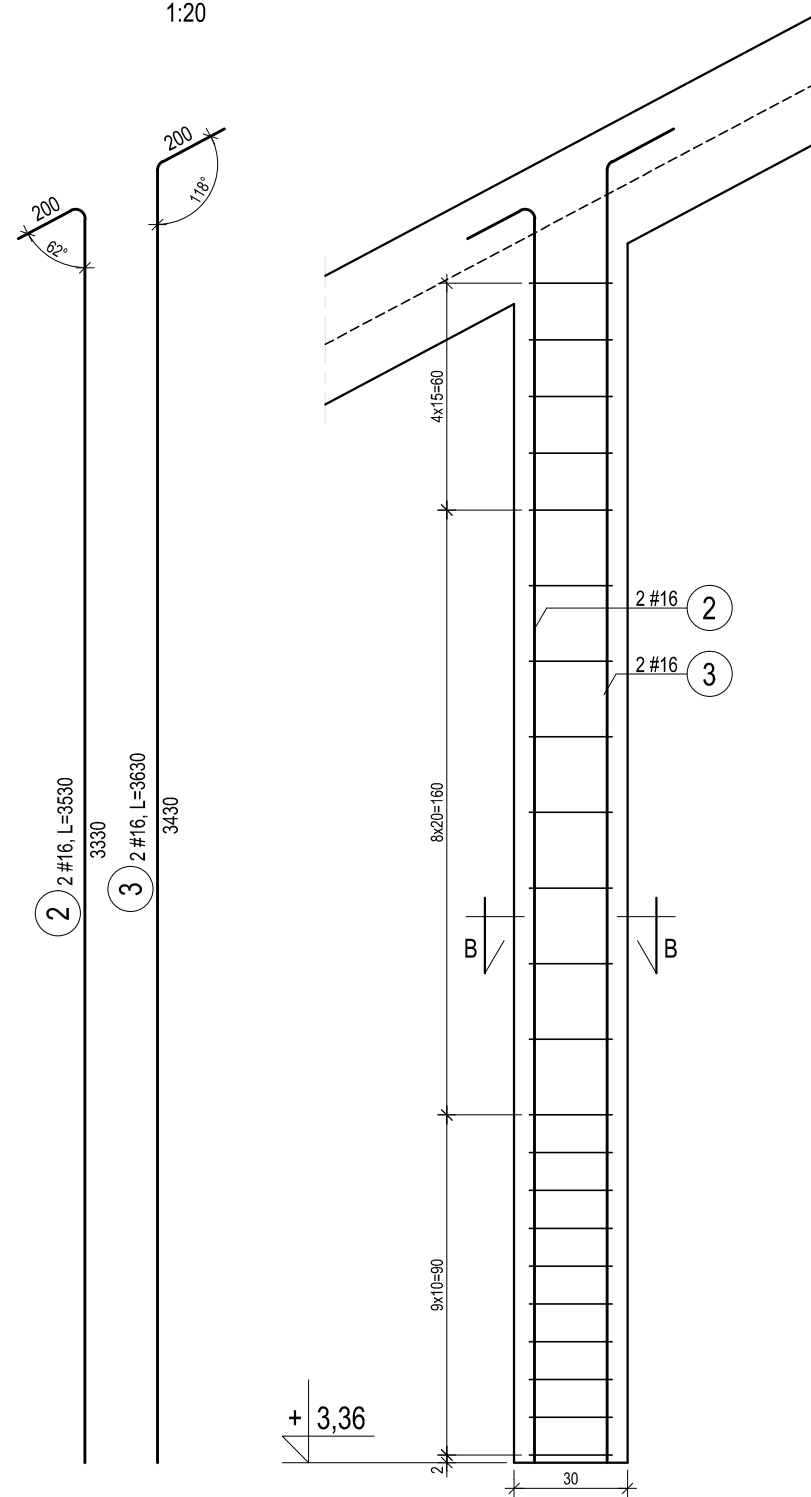
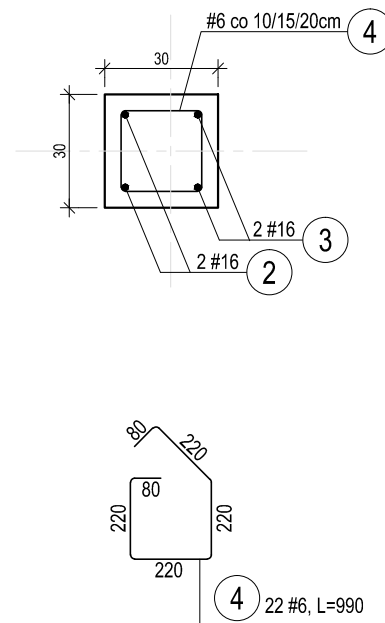


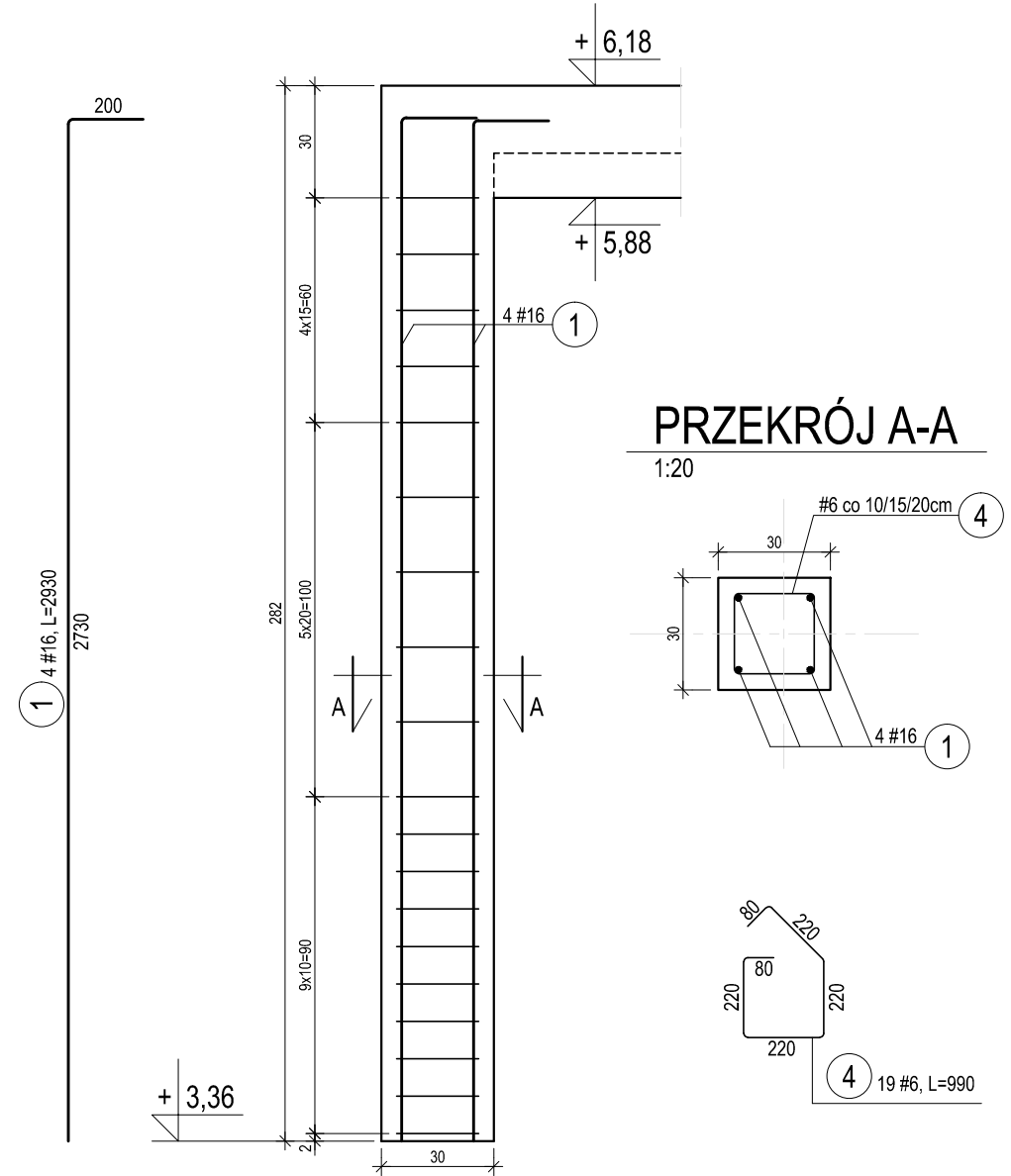
1:20



1:20




1:20



RDZEN R2.1a-B - SEGMENT B					
Ilość elementów					4
Nr.	Ilość:	Średn.:	Diug.:	#6	#16
1	4	#16	2930		12
4	19	#6	990	19	
Długość wg średnic [m]				19	12
Masa 1 mb [kg/m]				0,22	1,58
Masa razem wg średnic [kg]				4	19
Masa razem wg średnic dla 4 szt. [ka]				17	74

B30 (C25/30)
Dmax = 16mm
XC1
A-IIIN (B500SP)
4,0 cm - słupy

Wymiary strzemion i prętów podano w ich zewnętrznym obrysie

	Projektownia Architektoniczna Krzysztof Petrus ul. Morgowiska 4d 41-408 Mysłowice		T: +48 504 639 835 E: kpe@kpe.com.pl	
	Nazwa: Rewitalizacja centrum Gogolowej wraz z budową budynku wielofunkcyjnego, parkingów, miejsc postojowych i zagospodarowaniem terenu.			
Adres: 44-323 Gogolowa, ul. Wiejska 28, dz. nr 505, 577, 798, 799, 800, 801, 802		Nr rys.: KB-301/B Skala: 1:20		
Tytuł: Rdzenie R2.1 - segment B		Data: 12/2020		
<div> <div>spec.</div> <div>nr upr.</div> <div>podpis</div> </div>				
Projektant: mgr inż. Michał Skorupa	konst-bud	SLK/4258/ POOK/12	Faza	PT
Sprawdzający: mgr inż. Jerzy Kojzar	konst-bud	198/92	Branża	konstrukcja
Prawa autorskie zastrzeżone. Przerysowywanie, uzupełnianie, odstępowanie niniejszego rysunku komunikówek bez pisemnej zgody jest zabronione.				Nr strony